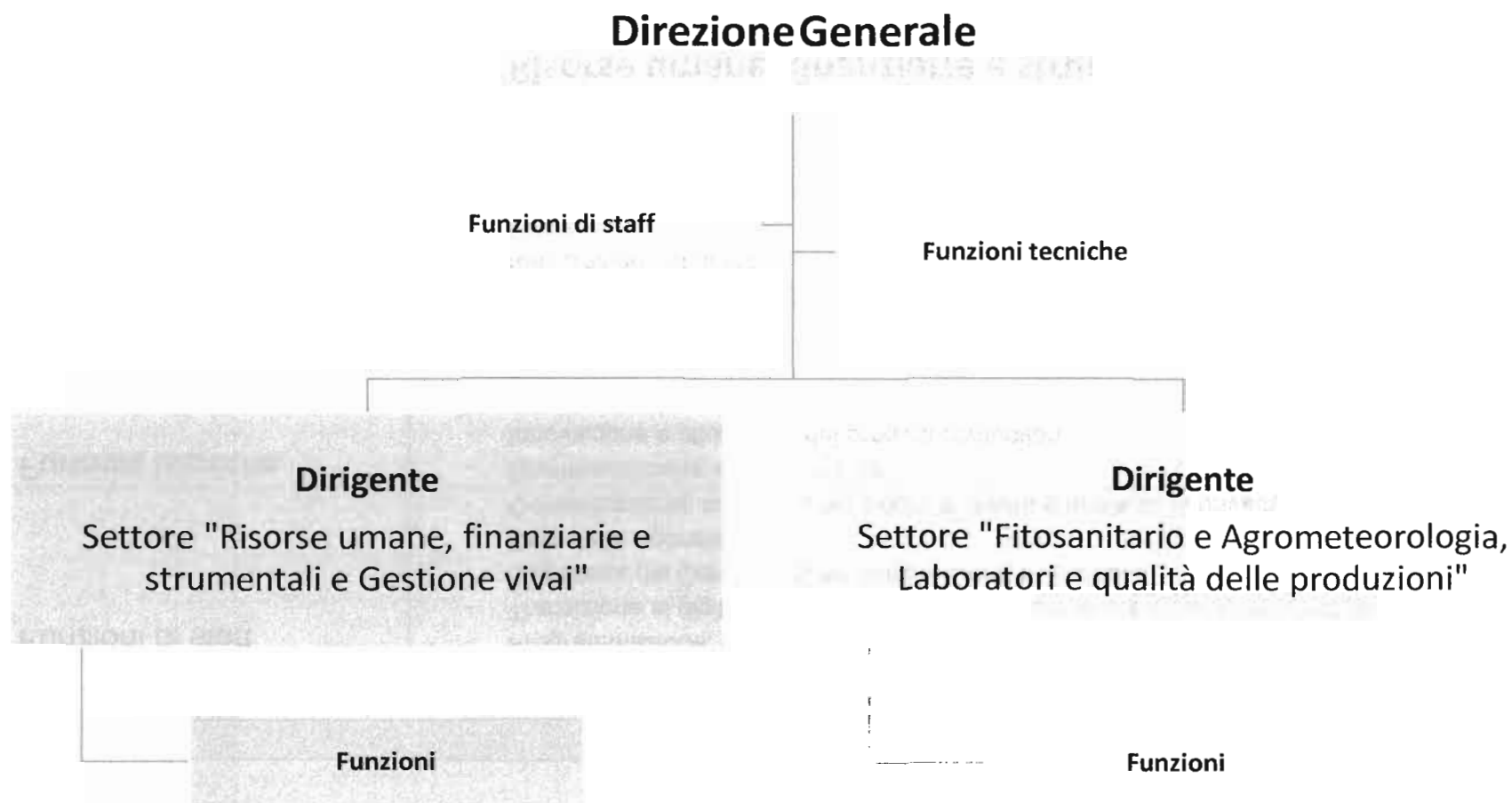


Assetto organizzativo macro dell'AMAP e definizione delle funzioni attribuite ai Dirigenti di Settore e al Direttore"



Assetto organizzativo macro dell'AMAP e definizione delle funzioni attribuite ai Dirigenti di Settore e al Direttore”

<b>Direzione generale</b>	
Funzioni di staff	<ul style="list-style-type: none"> <li>- Programmazione, controllo strategico e controllo di gestione</li> <li>- Transizione al digitale, informatica, sistemi informativi e sistemi documentali</li> <li>- Segreteria del Consiglio di Amministrazione e Direzione</li> <li>- Rete delle Agenzie</li> <li>- Comunicazione, sicurezza dei luoghi di lavoro e tutela della privacy</li> </ul>
Funzioni tecniche	<ul style="list-style-type: none"> <li>- Sperimentazione agricola e ittica</li> <li>- Innovazione e attuazione dei progetti comunitari</li> <li>- Divulgazione</li> <li>- Biodiversità</li> <li>- Osservatorio ittico</li> <li>- Caratterizzazione e valorizzazione quali quantitativa dei prodotti agroalimentari e della pesca e realizzazione di ricerche di mercato e di nuovi prodotti</li> <li>- Filiere</li> <li>- Formazione professionale</li> </ul>

<b>Dirigente Settore “Risorse umane, finanziarie e strumentali e Gestione vivai”</b>	
Funzioni	<ul style="list-style-type: none"> <li>- Bilancio e contabilità</li> <li>- Risorse strumentali, patrimoniali e contratti</li> <li>- Gestione risorse umane e formazione interna</li> <li>- Gestione vivai, sperimentazione forestale e tartuficoltura</li> </ul>

Assetto organizzativo macro dell'AMAP e definizione delle funzioni attribuite ai Dirigenti di Settore e al Direttore"

### Dirigente Settore "Fitosanitario e Agrometeorologia, Laboratori e Qualità delle produzioni"

Funzioni	<ul style="list-style-type: none"> <li>- Gestione dei servizi fitosanitari, difesa integrata, e Comitato Fitosanitario Nazionale</li> <li>- Controlli fitosanitari import ed export, autorizzazioni RUOP</li> <li>- Gestione dei laboratori fitopatologico, agrochimico, microbiologico e sensoriale</li> <li>- Gestione del servizio agrometeo, PAN, sostenibilità ambientale e cambiamenti climatici</li> <li>- Analisi fisico, chimico, microbiologico e sensoriale e qualità dei prodotti agroalimentari</li> </ul>
----------	---

Attribuzione della struttura e della fascia retributiva dei Dirigenti dei Settori effettuata sulla base dei criteri di cui alla D.G.R. Marche 1522/2021. Determinazione economica della retribuzione di posizione ai sensi del CCDI per la dirigenza della Giunta regionale Marche

Dirigente di Settore	Struttura e fascia retributiva	Valore economico della retribuzione
"Risorse umane, finanziarie e strumentali e Gestione vivai"	Struttura Semplice di cui alla fascia di retribuzione Set3	Euro 32.100,00
"Fitosanitario e Agrometeorologia, Laboratori e Qualità delle produzioni"	Struttura Semplice di cui alla fascia di retribuzione Set3	Euro 32.100,00



